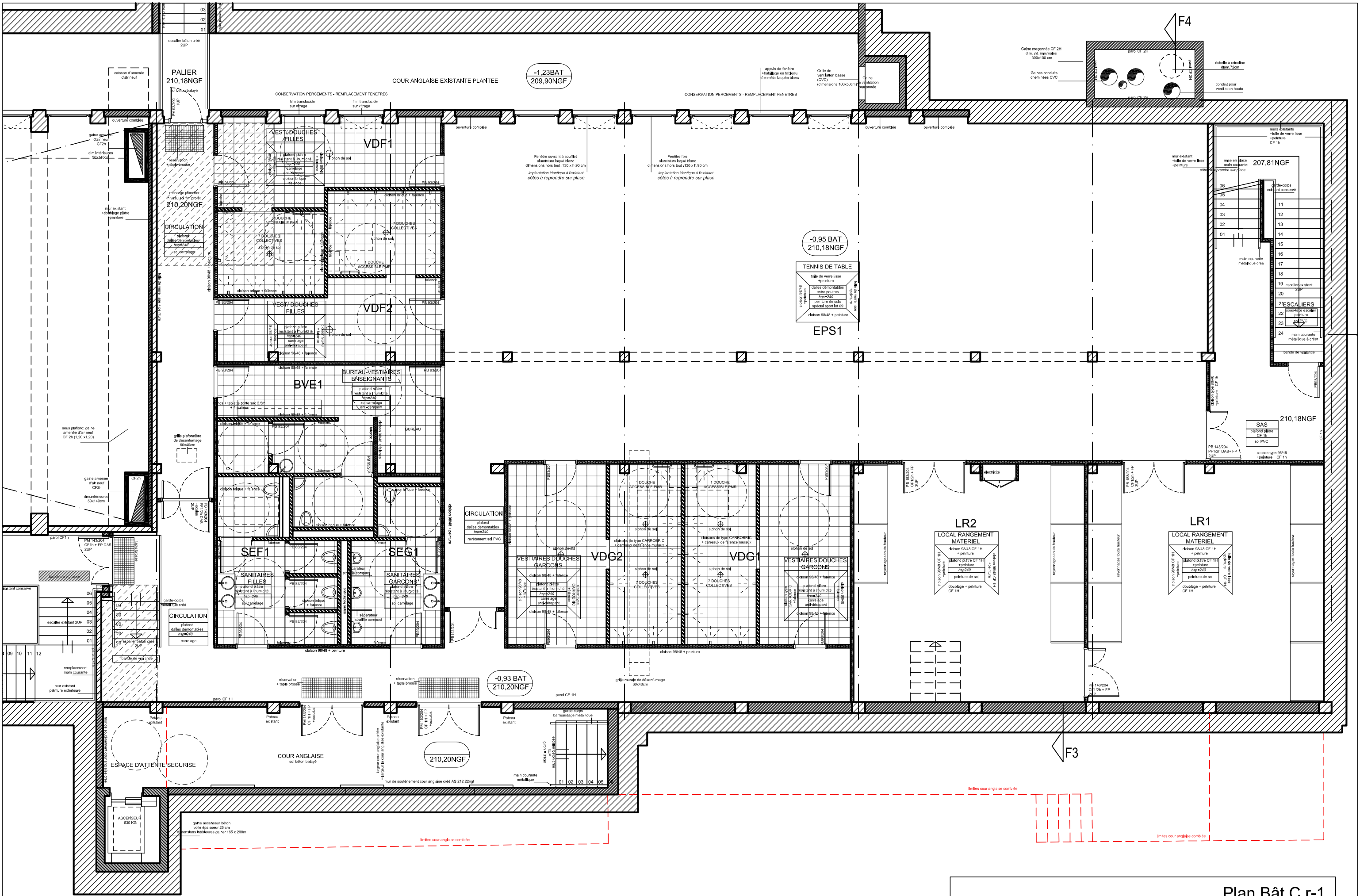



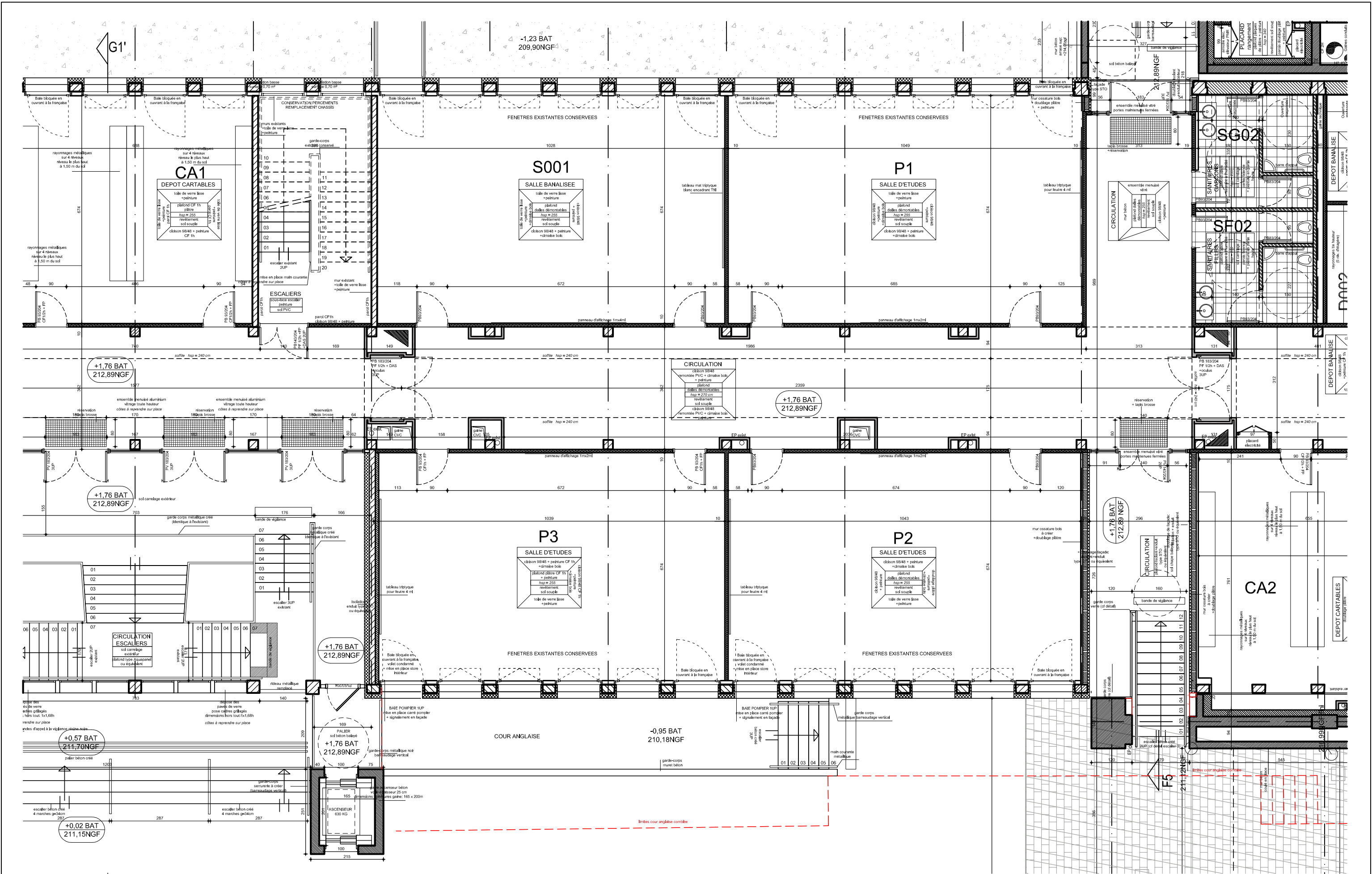


ECHELLE 1/100°	DOE	Indice	Date	Mo d i f i c a t i o n s	Etabl par	Vérifié par	Visé par
		A	25/08/2014				
RESTRUCTION DU COLLEGE MARGUERITE DE NAVARRE							




Plan Bât.C r-1

MAÎTRE D'OUVRAGE	CONSEIL GENERAL DES PYRENNES ATLANTIQUE Rue de la République 64, avenue Jean Jaurès 64000 PAU Cedex 9 tél : 05 59 11 46 64 h@congenpau.fr	A.M.O.	B.E.T. HQE H.T.M. Lionel Agnès 64, avenue de Bayonne 64000 PAU Cedex 9 tél : 05 59 85 17 90	BUREAU DE CONTRÔLE	Contrôle Technique VERITAS 49 av. Trespary 64000 PAU tél : 05 59 90 32 20 fax : 05 59 90 32 21	S.P.E.	Coordonnateur S.P.S. ANCO Atlantique 5, rue Maryste Bessière 64000 ANGLET tél : 05 59 41 17 36 contact@anco64.fr	ARCHITECTES  marjan bessantier & joe verons 42, place Gambetta 33000 Bordeaux courriel info@bessantier-verons.fr téléphone +33 (0)5 56 48 66 20 fax +33 (0)5 56 51 33 01	S.E.T.	B.E.T. Structures + Economiste A.T.C.E. Ingénierie Centre hélioparc 64053 PAU cedex tél : 05 59 40 62 83 fax : 05 59 80 10 90 agence-pau@groupe-ingenierie.fr	S.E.T.	Cuisiniste Intégrale de restauration 3, AV Georges Clémenceau 33150 CENON tél : 05 56 40 62 83 fax : 05 56 40 62 84 integrale-de-restauration@wanadoo.fr	O.P.C.	O.P.C. CO&BAT 18, Rue Thales 33700 MERIGNAC tél : 05 24 07 99 12 fax : 05 40 00 32 56 connexion.batlment@free.fr	ECHELLE	DOE	Indice	Date	Modifications	Etabli par	Vérifié par	Visé par		
															1/100°		A	25/08/2014	RESTRUCTURATION DU COLLEGE MARGUERITE DE NAVARRE					



Plan Bât.C rdc

MAÎTRE D'OUVRAGE	CONSEIL GENERAL DES PYRÉNÉES ATLANTIQUES rue de la République 64, avenue Jean Sbray 64 000 PAU cedex 3 tél : 05 59 11 46 64 http://www.cpa.fr	A.M.O.	B.E.T. HQE H.T.M. Institut du paysage Aquitaine 64, avenue Jean Bayonne 64 000 PAU cedex 3 tél : 05 59 85 17 90	BUREAU DE CONTRÔLE	Contrôle Technique VERITAS 49 av. Trespary 64000 PAU tél : 05 59 90 32 20 fax : 05 59 90 32 21	S.P.S.	Coordonnateur S.P.S. ANCO Atlantique 5, rue Maryste Bessière 64000 ANGLET tél : 05 59 41 17 36 contact@anco64.fr	ARCHITECTES	 marjan bessantier & joe verons 42, place Gambetta 33000 Bordeaux courriel info@bessantier-verons.fr téléphone +33 (0)5 56 48 66 20 fax +33 (0)5 56 51 33 01	B.E.T.	B.E.T. Structures + Economiste A.T.C.E. Ingénierie Centre Hélioparc 64053 PAU cedex tél : 05 56 40 62 83 fax : 05 59 80 10 90 agence-pau@groupe-ingenierie.fr	B.E.T.	Cuisiniste Intégrale de restauration 3, AV Georges Clémenceau 33150 CENON tél : 05 56 40 62 83 fax : 05 56 40 62 84 integrale-de-restaurant@wanadoo.fr	O.P.C.	O.P.C. CO&BAT 18, Rue Thales 33700 MERIGNAC tél : 05 24 07 99 12 fax : 05 40 00 32 56 connexion.batliment@free.fr	ECHELLE	DOE	Indice	Date	Modifications	Etabli par	Vérfié par	Visé par		
																1/100°		A	25/08/2014	RESTRUCTURATION DU COLLEGE MARGUERITE DE NAVARRE					

